

# Inspiron 3650

## Quick Start Guide

Priručnik za brzi početak rada  
Ghid de pornire rapidă  
Priručnik za brzi start  
Priručnik za hitri zagon

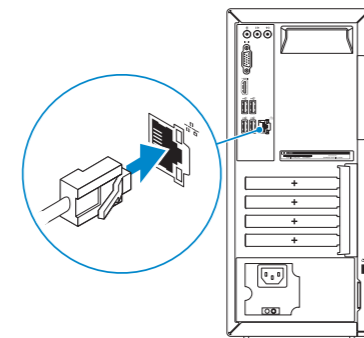
### 1 Connect the keyboard and mouse

Priključite tipkovnicu i miš  
Conectați tastatura și mouse-ul  
Povežite tastaturu i miša  
Priključite tipkovnicu in miško

See the documentation that shipped with the keyboard and mouse.  
Pogledajte dokumentaciju koja je isporučena s bežičnom tipkovnicom i mišem.  
Consultați documentația expedită împreună cu tastatura și mouse-ul.  
Pogledajte dokumentaciju koju ste dobili uz tastaturu i miša.  
Glejte dokumentaciju, priloženo tipkovnici in miški.

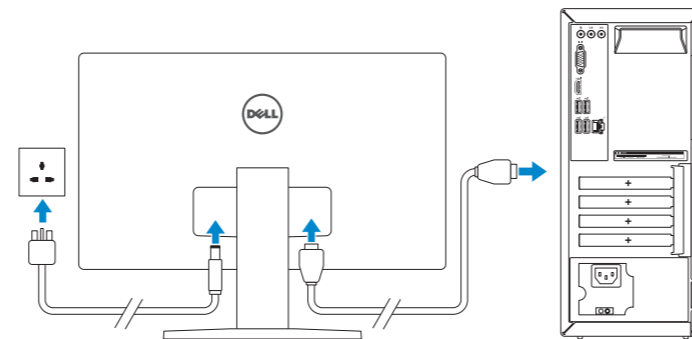
### 2 Connect the network cable—optional

Priključite mrežni kabel — opcionalno  
Conectați cablul de rețea, opțional  
Povežite mrežni kabl — opciono  
Priključite omrežni kabel — dodatna možnost



### 3 Connect the display

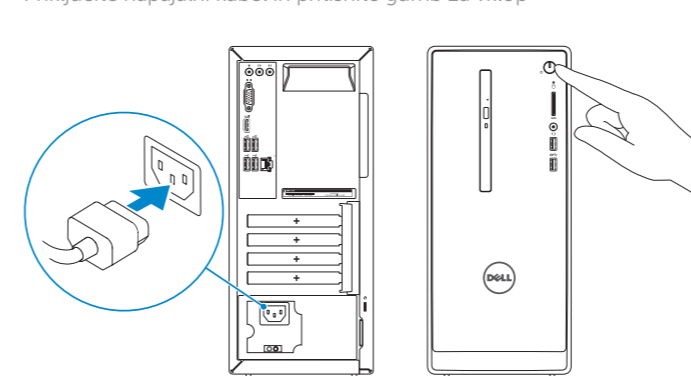
Priključite zaslon  
Conectați afișajul  
Povežite displej  
Priključite zaslon



- NOTE:** If you ordered your computer with a discrete graphics card, connect the display to the discrete graphics card.
- NAPOMENA:** Ako ste računalo naručili s diskrete grafičkom karticom, priključite zaslon na diskrete grafičku karticu.
- NOTĂ:** Dacă ați comandat computerul cu o placă grafică separată, conectați afișajul la conectorul de pe placa grafică separată.
- NAPOMENA:** Ako ste poručili računar sa diskretnom grafičkom karticom, povežite ekran sa diskretnom grafičkom karticom.
- OPOMBA:** Če ste kupili računalnik z ločeno grafično kartico, zaslon priključite v priključek na ločeni grafični kartici.

### 4 Connect the power cable and press the power button

Priključite kabel za napajanje i pritisnite gumb za uključivanje/isključivanje  
Conectați cablul de alimentare și apăsați pe butonul de alimentare  
Povežite kabl za napajanje i pritisnite dugme za napajanje  
Priključite napajalni kabel in pritisnite gumb za vklop



### 5 Finish operating system setup

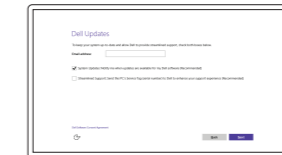
Završetak postavljanja operacijskog sustava  
Finalizați configurarea sistemului de operare  
Završite sa podešavanjem operativnog sistema  
Končajte namestitev operacijskega sistema

#### Ubuntu

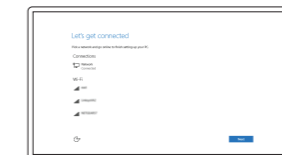
**Follow the instructions on the screen to finish setup.**

Za dovršetak postavljanja pratite upute na zaslonu.  
Urmați instrucțiunile de pe ecran pentru a finaliza configurarea.  
Pratite uputstva na ekranu da biste završili podešavanje.  
Sledite navodilom na zaslonu in zaključite namestitev.

#### Windows

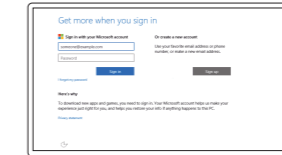


**Enable Dell updates**  
Omogući Dell ažuriranja  
Activați actualizările Dell  
Omogućite Dell ispravke  
Omogočite posodobitve Dell



**Connect to your network**  
Spojite se na vašu mrežu  
Conectați-vă la rețea  
Povežite sa svojom mrežom  
Povežite računalnik z omrežjem

- NOTE:** If you are connecting to a secured wireless network, enter the password for the wireless network access when prompted.
- NAPOMENA:** Ako se povezujete na sigurnu bežičnu mrežu, upišite zaporku za pristup bežičnoj mreži kad se to zatraži.
- NOTĂ:** Dacă vă conectați la o rețea wireless securizată, introduceți parola pentru a accesa rețeaua wireless, atunci când vi se solicită.
- NAPOMENA:** Ako se povezivanje vrši na zaštićenu bežičnu mrežu, unesite lozinku za pristup bežičnoj mreži kada se to od vas zatraži.
- OPOMBA:** Če se povezujete v zaščiteno brezžično omrežje, ob pozivu vnesite geslo za dostop do brezžičnega omrežja.



**Sign in to your Microsoft account or create a local account**

Prijavite se u Microsoft račun ili izradite lokalni račun  
Conectați-vă la contul Microsoft sau creați un cont local  
Prijavite se na svoj Microsoft nalog ili kreirajte lokalni nalog  
Vpišite se v račun Microsoft ali ustvarite lokalni račun

#### Product support and manuals

Podrška i priručnici za proizvod  
Manuale și asistență pentru produse  
Podrška i uputstva za proizvod  
Podpora in navodila za izdelek

#### Contact Dell

Kontaktiranje tvrtke Dell | Contactați Dell  
Kontaktirajte Dell | Stik z družbo Dell

#### Regulatory and safety

Pravne informacije i sigurnost  
Reglementări și siguranță  
Regulatorne i bezbednosne informacije  
Zakonski predpisi in varnost

#### Regulatory model

Regulatorni model | Model de reglementare  
Regulatorni model | Regulatorni model

#### Regulatory type

Regulatorna vrsta | Tip de reglementare  
Regulatorni tip | Regulatorna vrsta

#### Computer model

Model računala | Modelul computerului  
Model računara | Model računalnika

[Dell.com/support](http://Dell.com/support)

[Dell.com/support/manuals](http://Dell.com/support/manuals)

[Dell.com/support/windows](http://Dell.com/support/windows)

[Dell.com/support/linux](http://Dell.com/support/linux)

[Dell.com/contactdell](http://Dell.com/contactdell)

[Dell.com/regulatory\\_compliance](http://Dell.com/regulatory_compliance)

D19M

D19M002

Inspiron 3650



© 2015 Dell Inc.

© 2015 Microsoft Corporation.

© 2015 Canonical Ltd.



0FP7X3A00

Printed in China.

2015-06

## Create recovery media for Windows

Izradite medij za vraćanje sustava za Windows

Creați suporturi de recuperare pentru Windows

Kreirajte medijum za oporavak za Windows

Ustvarite medij za obnovitev za sistem Windows

In Windows search, type **Recovery**, click **Create a recovery media**, and follow the instructions on the screen.

U Windows tražilici utipkajte **Vraćanje**, kliknite na **Izradi medij za vraćanje sustava** i slijedite upute na zaslonu.

În căutarea Windows, tastați **Recuperare**, faceți clic pe **Creare suport de recuperare** și urmați instrucțiunile de pe ecran.

U opciji za pretragu sistema Windows, unesite **Oporavak**, kliknite na **Kreiraj medijum za oporavak** i pratite uputstva na ekranu.

V iskano polje Windows vnesite **Obnovitev**, kliknite **Ustvari obnovitveni medij** in sledite navodilom na zaslonu.

## Locate Dell apps in Windows

Locirajte Dell aplikacije u Windows

Localizați aplicațiile Dell în Windows

Pronađite Dell aplikacije u sistemu Windows

Poiščite programe Dell v sistemu Windows



### Register your computer

Registrirajte svoje računalo | Înregistrați-vă computerul

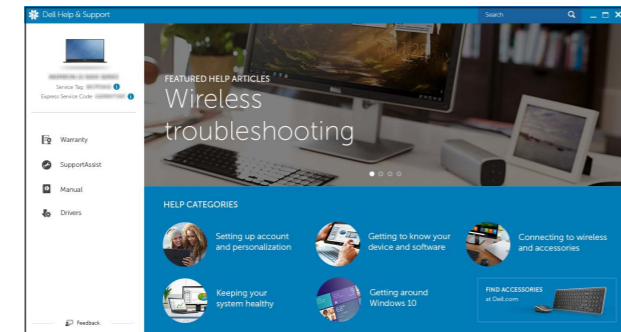
Registrujte svoj računar | Registrirajte svoj računalnik



### Dell Help & Support

Dell pomoć i podrška | Ajutor și asistență Dell

Dell pomoć i podrška | Pomoć in podpora Dell



### SupportAssist Check and update your computer

Provjerite i ažurirajte računalo

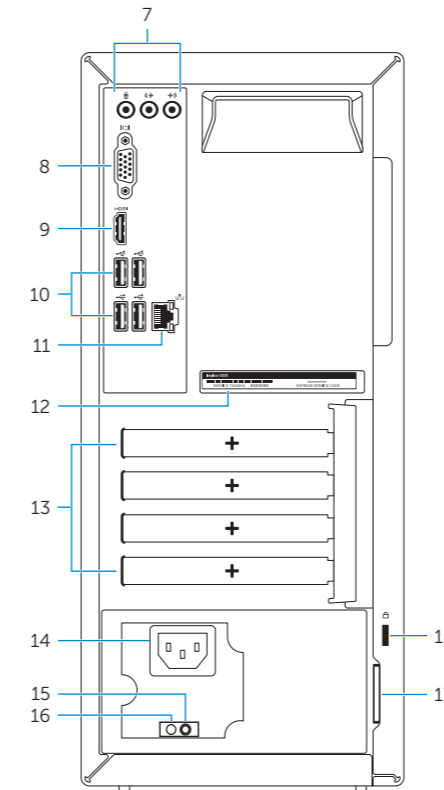
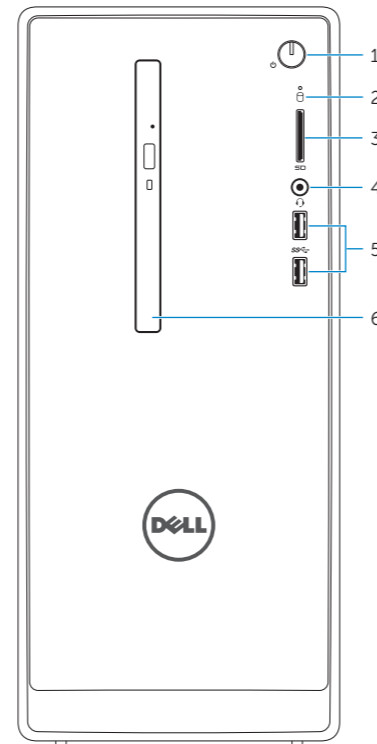
Verificați și actualizați computerul

Proverite i ažurirajte računar

Preverite in posodobite svoj računalnik

## Features

Značajke | Caracteristici | Funkcije | Funkcije



1. Power button
2. Hard-drive activity light
3. Media-card reader
4. Headset port
5. USB 3.0 ports (2)
6. Optical drive (optional)
7. Audio ports (3)
8. VGA port
9. HDMI port

10. USB 2.0 ports (4)
11. Network port
12. Service Tag label
13. Expansion-card slots
14. Power port
15. Power-supply diagnostic button
16. Power-supply light
17. Padlock rings
18. Security-cable slot

1. Dugme za napajanje
2. Svetlo za aktivnost čvrstog diska
3. Čitač medijskih kartica
4. Port za slušalice
5. USB 3.0 portovi (2)
6. Optička disk jedinica (opcija)
7. Audio portovi (3)
8. VGA port
9. HDMI port

10. USB 2.0 portovi (4)
11. Mrežni port
12. Servisna oznaka
13. Slotovi za proširenje
14. Port za napajanje
15. Dugme za dijagnostiku napajanja
16. Svetlo za napajanje
17. Prstenovi za katanac
18. Slot za zaštitni kabl

1. Gumb za uključivanje/isključivanje
2. Indikator aktivnosti tvrdog pogona
3. Čitač medijske kartice
4. Ulaz za slušalice
5. USB 3.0 ulazi (2)
6. Optički pogon (opcionarno)
7. Audio ulazi (3)
8. VGA ulaz
9. HDMI ulaz

10. USB 2.0 ulazi (4)
11. Ulaz za priključak mreže
12. Najlepnica servisne oznake
13. Utori za kartice proširenja
14. Ulaz za napajanje
15. Gumb za dijagnostiku električne energije
16. Svjetlo za napajanje
17. Obruči za lokot
18. Utor za sigurnosni kabl

1. Gumb za vklop/izklop
2. Lučka dejavnosti trdega diska
3. Bralnik predstavnostnih kartic
4. Vrata za slušalke
5. Vrata USB 3.0 (2)
6. Optični pogon (dodatna možnost)
7. Vrata za zvok (3)
8. Vrata VGA
9. Vrata HDMI

10. Vrata USB 2.0 (4)
11. Omrežna vrata
12. Servisna oznaka
13. Reži za razširitveni kartici
14. Priključek za napajanje
15. Diagnostični gumb za napajanje
16. Lučka napajanja
17. Obročki ključavnice
18. Reža za varnostni kabl

1. Buton de alimentare
2. Indicator luminos de activitate a hard diskului
3. Cititor de cartele de stocare
4. Port pentru cască
5. Porturi USB 3.0 (2)
6. Unitate optică (opțional)
7. Porturi audio (3)
8. Port VGA
9. Port HDMI
10. Porturi USB 2.0 (4)

11. Port de rețea
12. Etichetă de service
13. Sloturi pentru plăci de extensie
14. Port de alimentare
15. Buton de diagnosticare pentru sursa de alimentare
16. Indicator luminos pentru sursa de alimentare
17. Inele de blocare
18. Slot pentru cablu de securitate